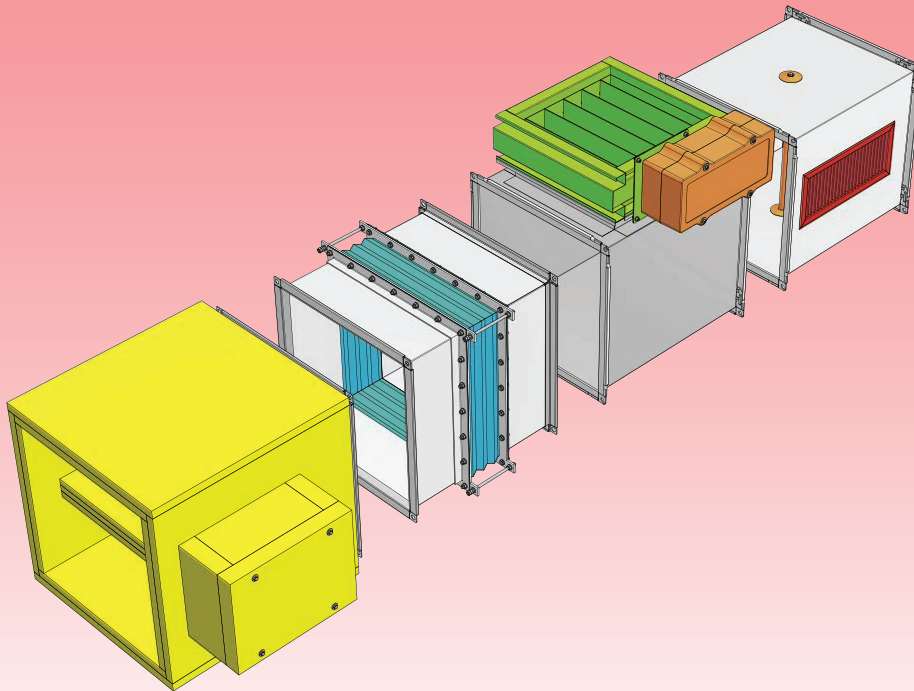




Entrauchungskanalleitung ohne Feuerwiderstand EKS

Version: 2024.08



Mit Zertifikat der Leistungsbeständigkeit 0761-CPR-0415

nach
SN EN 12101-07:2011

Geprüftes Entrauchungskansystem mit Weichstoffkompensatoren WSK und Entrauchungsklappe RKE-2

(single compartment)

Funktionserhalt bis 600 °C und 120 min.

a x b = max. 1250 x 1000 mm

Entrauchungskanalleitung aus Stahlblech für den Einsatz innerhalb des zu entrauchenden Bereiches bzw. Brandabschnittes, an die keine Anforderungen an die Feuerwiderstandsdauer gestellt werden müssen.





Entrauchungskanalleitung ohne Feuerwiderstand EKS

Beschreibung

- Rechteckige Entrauchungsleitung für Einzelabschnitte
- Typ EKS mit den Formstücken EKFS
- Das Produkt erfüllt die Anforderungen gemäss der harmonisierten Norm: SN EN 12101-07:2011

Verwendungszweck:

Rechteckige Entrauchungskanalstücke für Einzelabschnitte mit Zubehör zur Verwendung in Rauch- und Wärmeabzugsanlagen

- Raumabschluss: E 600
- Dichtheit: E 600 S
- Klassifizierung nach EN 13501-4: E₆₀₀ 120 (h_o-v_e) S 1500 single
- Die Entrauchungskanalstücke für Einzelabschnitte mit Zubehör zur Verwendung in Rauch- und Wärmeabzugsanlagen wurden nach EN 1366-9 und 1366-10 geprüft

Maximale Abmessungen:

a x b = 1250 x 1000 mm

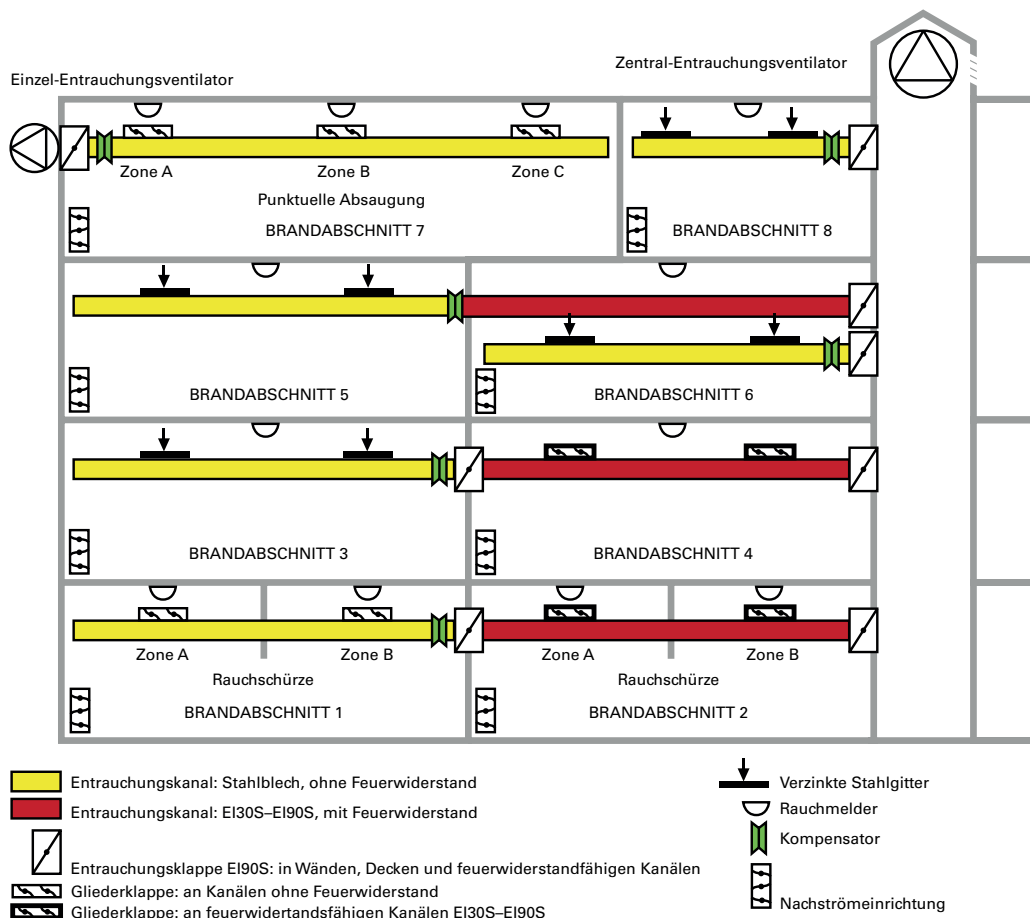
Klassifizierungsbericht zum

Feuerwiderstand:

nach EN 13501-4: 2010-01

K-2400/012/15-MPA BS

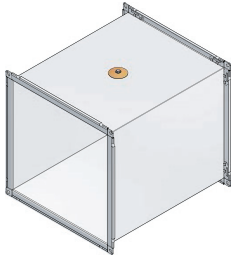
Anwendungsgebiete für Schmidlin-Entrauchungsleitungen ERS





Entrauchungskanal

 Entrauchungskanal: Stahlblech, ohne Feuerwiderstand

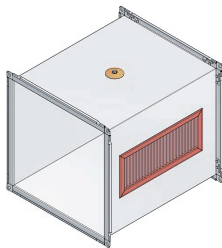


Abmessung:	a x b = max. 1250 x 1000 mm
Material:	Stahlblech sendzimirverzinkt
Materialstärke:	1,10 mm
Flanschprofil:	M 30 mm
Druckklasse:	3
Unterdruck:	-1500 Pa
Überdruck:	+500 Pa
Dichtklasse:	B

Die maximale Leckage darf den Wert von 3,75 m³/h je m² innerer Oberfläche bei -1500 Pa Unterdruck nicht überschreiten.

Entrauchungsgitter

 Stahlgitter



Gitter mit vertikalen Lamellen für die Montage in den Schmidlin-Entrauchungskanal.

Material:	Stahl
Abmessungen:	auf Anfrage (max. 525 x 1225 mm)

Weichstoffkompensator WSK

 Kompensator

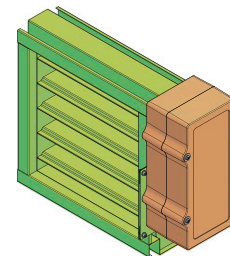


Weichstoffkompensator:	Typ WSK-2-F
Materialaufbau:	einlagiges Glasgewebe beidseitig mit Spezial-Elastomerbeschichtung passend auf Flanschprofil M 30 mm mit innenliegendem Stützring mit 4 Führungsstangen, gegen Abscherung des Glasgewebes
	Einbaulänge 150 mm inkl. Kanalprofil-Klammern

In Entrauchungsleitungen mit Längen über 5 m müssen im Abstand von max. 10 m geprüfte Weichstoffkompensatoren als Ausgleich der thermischen Ausdehnung eingebaut werden.

Entrauchungsklappe Typ RKE-2

 Entrauchungsklappe: an Kanäle ohne Feuerwiderstand



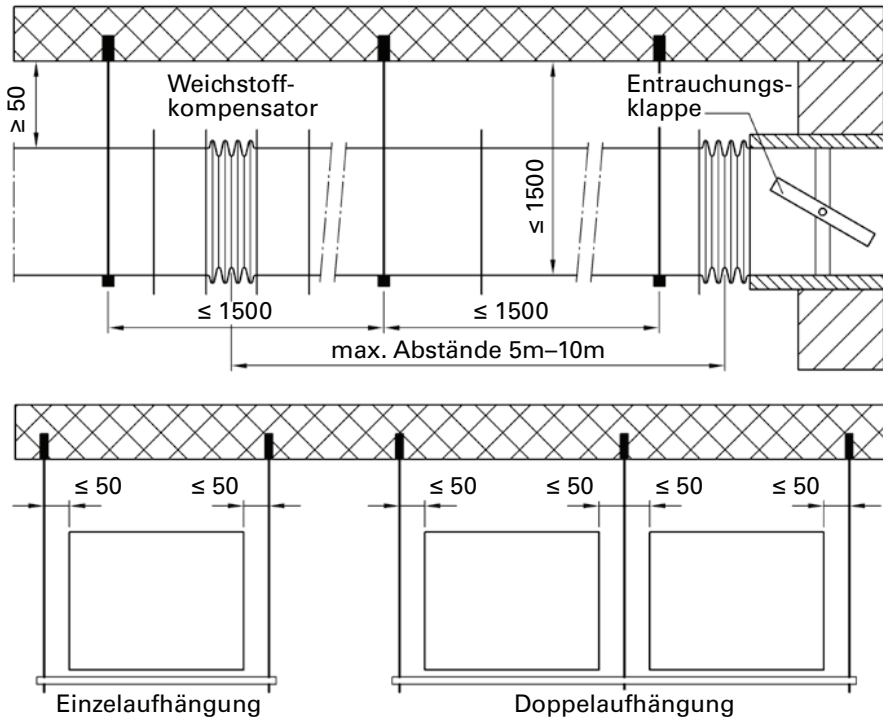
Entrauchungsklappe für Einzelabschnitte zur Ableitung von Rauch innerhalb des zu entrauchenden Bereiches/ Brandabschnittes, an die keine Anforderungen an die Feuerwiderstandsdauer gestellt werden.

Anwendung:	zum Einbau an vertikale und horizontale Entrauchungsleitungen gemäss SN EN 12101-07, geprüft nach EN 1366-9
Abmessung:	a x b = max. 1000 x 1000 mm
Antrieb:	Auf/Zu 24V DC/AC oder 230V AC



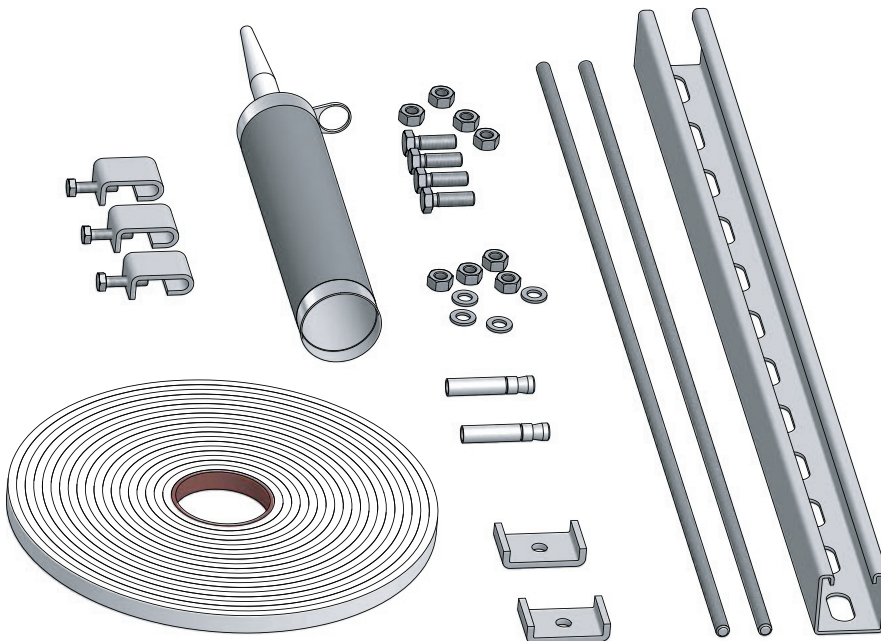


Montagehinweise, horizontale Leitung



Die Zulassung bezieht sich auf die gelieferten Bauteile und das mitgelieferte Verbindungs- und Montagmaterial sowie die beschriebenen Montagevorschriften für das Entrauchungskanalssystem.

Verbindungs- und Montagmaterial

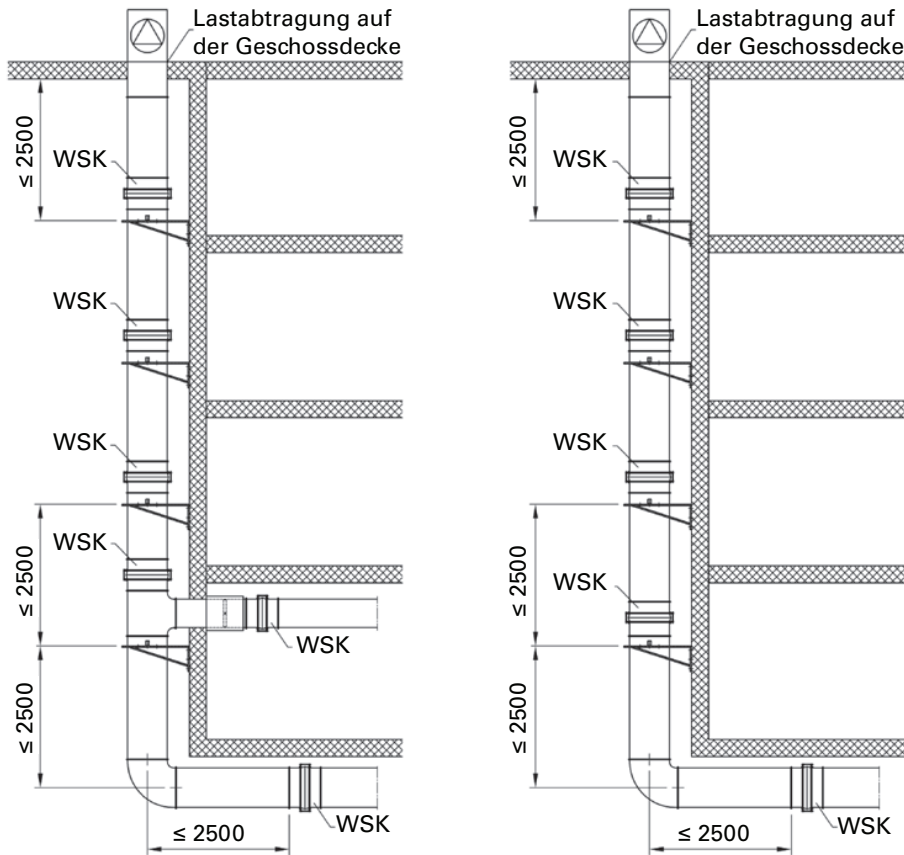


Brandschutzdübel M8:	Material Stahl
Gewindestange M8:	Material Stahl
Montageschiene und Profilhalter:	Material Stahl
Keramikfaserband:	15x4 mm
Klammern:	Material Stahl





Montagehinweise, vertikale Leitung



Die Entrauchungsleitungen dürfen mit max. 15 m Höhenbegrenzung mit einem Traversen und WSK-Abstand von 2500 mm vertikal montiert werden.

Die Konsolen, Winkel und Dübel für die vertikale Befestigung sind extra zu bestellen.

Ausschreibungstext

Entrauchungskanalleitung

ohne Feuerwiderstand: EKS nach SN EN 12101-07:2011

Fabrikat: Schmidlin mit Zertifikat der Leistungsbeständigkeit 0761-CPR-0415

E₆₀₀ 120 (h_o-v_e)S 1500 single

Entrauchungskanäle EKS

und Formstücke Typ EKFS: inkl. Montage- und Aufhängematerial

Max. Abmessungen: a x b = 1250 x 1000 mm

Weichstoffkompensator: Typ WSK-2-F

Diffusionsgitter: Gitter mit vertikalen Lamellen für Montage in den Schmidlin-Entrauchungskanal

Material: Stahl

Entrauchungsklappe RKE-2: - Entrauchungsklappe für Einzelabschnitte, brandschutztechnisch geprüft nach EN 1366-10 mit CE-Kennzeichnung
- Ansteuerung über Stellantrieb
- Auf/Zu 24 V DC/AC oder 230 V AC mit L90-Verkapselung zum Schutz des Stellantriebes mit Revisionsdeckel

