



# Auszugsblatt Küchenhauben

## Feuille technique hottes de cuisine

Bestellung  
Commande

Anfrage  
Demande

Datum:  
Date:

Seite:  
Page:

Kundenadresse:  
Adresse du client:

\_\_\_\_\_

\_\_\_\_\_

\_\_\_\_\_

Bestell-Nr.:  
No de commande:

\_\_\_\_\_

Anlage Nr.  
No d'installation:

\_\_\_\_\_

Anlagekennwort:  
Installation:

\_\_\_\_\_

Lieferadresse:  
Adresse de livraison:

\_\_\_\_\_

Sachbearbeiter:  
Responsable:

\_\_\_\_\_

Telefon:  
Téléphone:

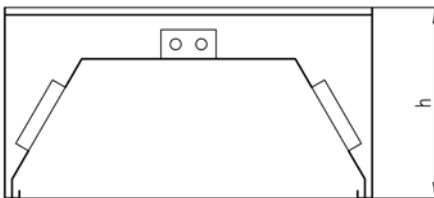
\_\_\_\_\_

Liefertermin:  
Délai de livraison:

\_\_\_\_\_

**Code Typ A**

**Konventionelle Haube**  
**Hotte conventionnel**



**Ausführung**

Haube mit eingebauten Fettfilter, umlaufender Fettrinne mit den erforderlichen Fett-Ablassstutzen inkl. Verschlussdeckel

**Exécution**

Hotte avec filtres à graisse, gouttière autour de hotte munie d'un écoulement

**Material / Materialstärke (Standard)**

1.4301 (V2A) / 1.25 mm

**Matériel (Standard)**

1.4301 (V2A) / 1.25 mm

**Verarbeitung**

Geschliffen, mit Schutzfolie abgedeckt

**Traitement**

Affilé, recouvert avec une feuille de protection

**Spezifikation**

Volumenstrom (m<sup>3</sup>/h): \_\_\_\_\_

Débit d'air (m<sup>3</sup>/h): \_\_\_\_\_

Filteranzahl (Stk.): \_\_\_\_\_

Nombre de filtres (pce): \_\_\_\_\_

Filterabmessung: \_\_\_\_\_

Dimension de filtre: \_\_\_\_\_

Beleuchtung:  ja  nein

Luminaires:  oui  non

Lage Absaugstutzen:  seitlich  oben

Sortie d'air vicié:  côté  en haut

Art Absaugstutzen:  rund  eckig

Type de piquage:  ronde  rectang.

Ausführung mehrteilig  ja  nein

Plusieurs parties  oui  non

Teile bei Lieferung \_\_\_\_\_ - teilig

Pièces à la livraison \_\_\_\_\_ - parties

**Einbringöffnung (Türen, Lift etc.)**

**Ouverture pour le montage (portes, ascenseur etc.)**

Breite: \_\_\_\_\_

largeur: \_\_\_\_\_

Höhe: \_\_\_\_\_

Hauteur: \_\_\_\_\_

**Oberflächenbehandlung**

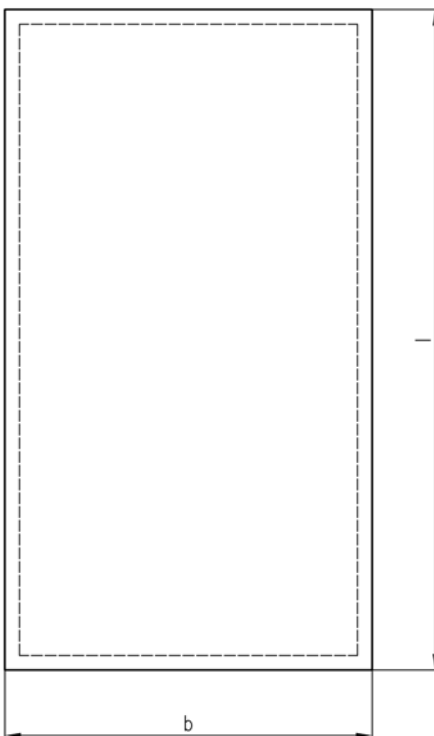
Farblackierung als Zubehör  
Aussen, innen, komplett (ohne Filter)

**Traitement de surface**

Laquage comme accessoires  
A l'extérieur, l'intérieur, complet (sans filtre)

**Preise auf Anfrage**

**Prix sur demande**



Alle Masse in mm / Toutes les mesures en mm

Pos.	Stk. pce	b	l	h	Teillängen Longueur de pièce	Oberflächenbehandlung Traitement de surface	Bemerkung Remarque

SCHMIDLIN AG - Zürichstrasse 19 - CH - 8910 Affoltern a.A.  
Tel. +41 44 762 26 26 - Fax +41 44 762 26 10  
www.SCHMIDLINAG.ch - info@SCHMIDLINAG.ch



**SCHMIDLIN**  
Alles für den Luftverkehr



# Auszugsblatt Küchenhauben

## Feuille technique hottes de cuisine

Bestellung  
Commande

Anfrage  
Demande

Datum:  
Date:

Seite:  
Page:

Kundenadresse:  
Adresse du client:

\_\_\_\_\_

\_\_\_\_\_

\_\_\_\_\_

Bestell-Nr.:  
No de commande:

\_\_\_\_\_

Anlage Nr.  
No d'installation:

\_\_\_\_\_

Anlagekennwort:  
Installation:

\_\_\_\_\_

Lieferadresse:  
Adresse de livraison:

\_\_\_\_\_

Sachbearbeiter:  
Responsable:

\_\_\_\_\_

Telefon:  
Téléphone:

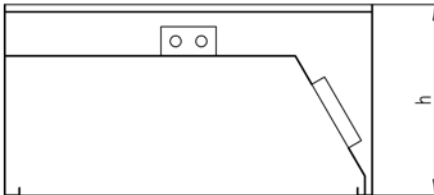
\_\_\_\_\_

Liefertermin:  
Délai de livraison:

\_\_\_\_\_

**Code**      **Typ**      **B**

**Konventionelle Haube**  
**Hotte conventionnel**



**Ausführung**

Haube mit eingebauten Fettfilter, umlaufender Fettrinne mit den erforderlichen Fett-Ablassstutzen inkl. Verschlussdeckel

**Exécution**

Hotte avec filtres à graisse, gouttière autour de hotte munie d'un écoulement

**Material / Materialstärke (Standard)**

1.4301 (V2A) / 1.25 mm

**Matériel (Standard)**

1.4301 (V2A) / 1.25 mm

**Verarbeitung**

Geschliffen, mit Schutzfolie abgedeckt

**Traitement**

Affilé, recouvert avec une feuille de protection

**Spezifikation**

Volumenstrom (m<sup>3</sup>/h): \_\_\_\_\_

Débit d'air (m<sup>3</sup>/h): \_\_\_\_\_

Filteranzahl (Stk.): \_\_\_\_\_

Nombre de filtres (pce): \_\_\_\_\_

Filterabmessung: \_\_\_\_\_

Dimension de filtre: \_\_\_\_\_

Beleuchtung:  ja  nein

Luminaires:  oui  non

Lage Absaugstutzen:  seitlich  oben

Sortie d'air vicié:  côté  en haut

Art Absaugstutzen:  rund  eckig

Type de piquage:  ronde  rectang.

Ausführung mehrteilig  ja  nein

Plusieurs parties  oui  non

Teile bei Lieferung \_\_\_\_\_ - teilig

Pièces à la livraison \_\_\_\_\_ - parties

**Einbringöffnung (Türen, Lift etc.)**

**Ouverture pour le montage (portes, ascenseur etc.)**

Breite: \_\_\_\_\_

largeur: \_\_\_\_\_

Höhe: \_\_\_\_\_

Hauteur: \_\_\_\_\_

**Oberflächenbehandlung**

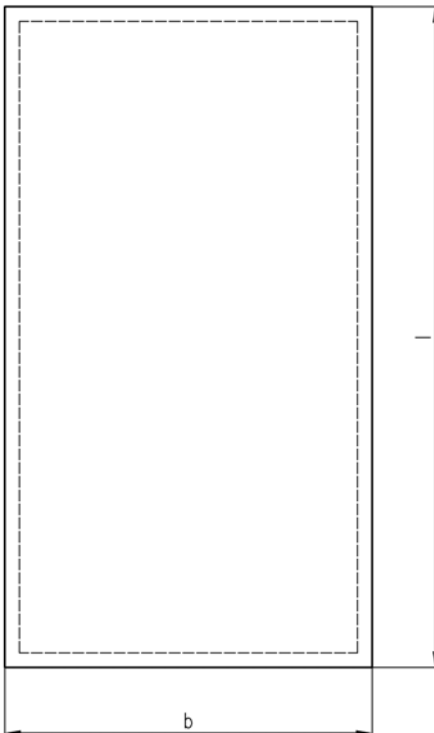
Farblackierung als Zubehör  
Aussen, innen, komplett (ohne Filter)

**Traitement de surface**

Laquage comme accessoires  
A l'extérieur, l'intérieur, complet (sans filtre)

**Preise auf Anfrage**

**Prix sur demande**



Alle Masse in mm / Toutes les mesures en mm

Pos.	Stk. pce	b	l	h	Teillängen Longueur de pièce	Oberflächenbehandlung Traitement de surface	Bemerkung Remarque

SCHMIDLIN AG - Zürichstrasse 19 - CH - 8910 Affoltern a.A.  
Tel. +41 44 762 26 26 - Fax +41 44 762 26 10  
www.SCHMIDLINAG.ch - info@SCHMIDLINAG.ch



**SCHMIDLIN**  
Alles für den Luftverkehr



# Auszugsblatt Küchenhauben

## Feuille technique hottes de cuisine

Bestellung  
Commande

Anfrage  
Demande

Datum:  
Date:

Seite:  
Page:

Kundenadresse:  
Adresse du client:

\_\_\_\_\_

\_\_\_\_\_

\_\_\_\_\_

Bestell-Nr.:  
No de commande:

\_\_\_\_\_

Anlage Nr.  
No d'installation:

\_\_\_\_\_

Anlagekennwort:  
Installation:

\_\_\_\_\_

Lieferadresse:  
Adresse de livraison:

\_\_\_\_\_

Sachbearbeiter:  
Responsable:

\_\_\_\_\_

Telefon:

Téléphone:

\_\_\_\_\_

Liefertermin:

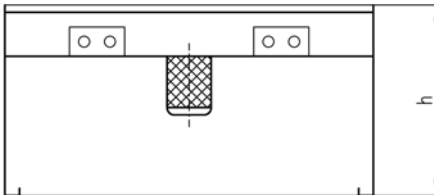
Délai de livraison:

\_\_\_\_\_

\_\_\_\_\_

**Code Typ C**

**Konventionelle Haube**  
**Hotte conventionel**



**Ausführung**

Haube mit eingebauten Fettfilter, umlaufender Fettrinne mit den erforderlichen Fett-Ablassstutzen inkl. Verschlussdeckel

**Exécution**

Hotte avec filtres à graisse, gouttière autour de hotte munie d'un écoulement

**Material / Materialstärke (Standard)**

1.4301 (V2A) / 1.25 mm

**Matériel (Standard)**

1.4301 (V2A) / 1.25 mm

**Verarbeitung**

Geschliffen, mit Schutzfolie abgedeckt

**Traitement**

Affilé, recouvert avec une feuille de protection

**Spezifikation**

Volumenstrom (m<sup>3</sup>/h): \_\_\_\_\_

Débit d'air (m<sup>3</sup>/h): \_\_\_\_\_

Filteranzahl (Stk.): \_\_\_\_\_

Nombre de filtres (pce): \_\_\_\_\_

Filterabmessung: \_\_\_\_\_

Dimension de filtre: \_\_\_\_\_

Beleuchtung:  ja  nein

Luminaires:  oui  non

Lage Absaugstutzen:  seitlich  oben

Sortie d'air vicié:  côté  en haut

Art Absaugstutzen:  rund  eckig

Type de piquage:  ronde  rectang.

Ausführung mehrteilig  ja  nein

Plusieurs parties  oui  non

Teile bei Lieferung \_\_\_\_\_ - teilig

Pièces à la livraison \_\_\_\_\_ - parties

**Einbringöffnung (Türen, Lift etc.)**

**Ouverture pour le montage (portes, ascenseur etc.)**

Breite: \_\_\_\_\_

largeur: \_\_\_\_\_

Höhe: \_\_\_\_\_

Hauteur: \_\_\_\_\_

**Oberflächenbehandlung**

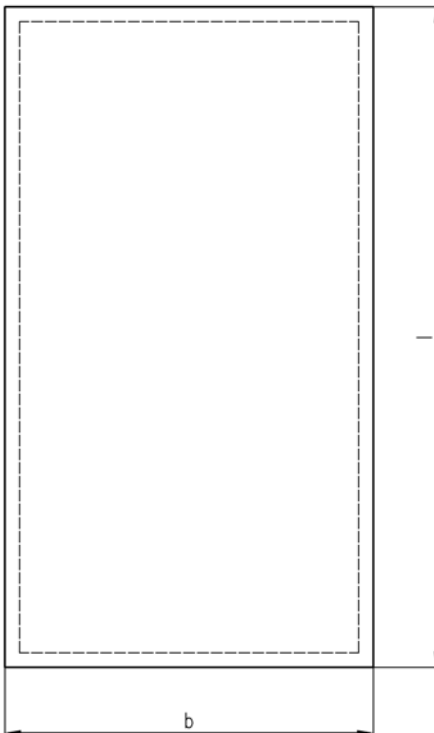
Farblackierung als Zubehör  
Aussen, innen, komplett (ohne Filter)

**Traitement de surface**

Laquage comme accessoires  
A l'extérieur, l'intérieur, complet (sans filtre)

**Preise auf Anfrage**

**Prix sur demande**



Alle Masse in mm / Toutes les mesures en mm

Pos.	Stk. pce	b	l	h	Teillängen Longueur de pièce	Oberflächenbehandlung Traitement de surface	Bemerkung Remarque

SCHMIDLIN AG - Zürichstrasse 19 - CH - 8910 Affoltern a.A.  
Tel. +41 44 762 26 26 - Fax +41 44 762 26 10  
www.SCHMIDLINAG.ch - info@SCHMIDLINAG.ch



**SCHMIDLIN**  
Alles für den Luftverkehr



# Auszugsblatt Küchenhauben

## Feuille technique hottes de cuisine

Bestellung  
Commande

Anfrage  
Demande

Datum:  
Date:

Seite:  
Page:

Kundenadresse:  
Adresse du client:

Bestell-Nr.:  
No de commande:

Anlage Nr.  
No d'installation:

Anlagekennwort:  
Installation:

Lieferadresse:  
Adresse de livraison:

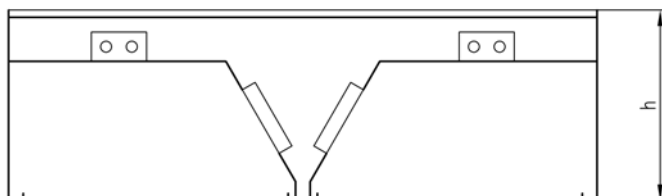
Sachbearbeiter:  
Responsable:

Telefon:  
Téléphone:

Liefertermin:  
Délai de livraison:

**Code Typ D**

**Konventionelle Haube**  
**Hotte conventionnel**



**Ausführung**

Haube mit eingebauten Fettfilter, umlaufender Fettrinne mit den erforderlichen Fett-Ablassstutzen inkl. Verschlussdeckel

**Exécution**

Hotte avec filtres à graisse, gouttière autour de hotte munie d'un écoulement

**Material / Materialstärke (Standard)**

1.4301 (V2A) / 1.25 mm

**Matériel (Standard)**

1.4301 (V2A) / 1.25 mm

**Verarbeitung**

Geschliffen, mit Schutzfolie abgedeckt

**Traitement**

Affilé, recouvert avec une feuille de protection

**Spezifikation**

Volumenstrom (m<sup>3</sup>/h): \_\_\_\_\_

Filteranzahl (Stk.): \_\_\_\_\_

Filterabmessung: \_\_\_\_\_

Beleuchtung:  ja  nein

Lage Absaugstutzen:  seitlich  oben

Art Absaugstutzen:  rund  eckig

Ausführung mehrteilig  ja  nein

Teile bei Lieferung \_\_\_\_\_ - teilig

**Einbringöffnung (Türen, Lift etc.)**

Breite: \_\_\_\_\_

Höhe: \_\_\_\_\_

**Oberflächenbehandlung**

Farblackierung \_\_\_\_\_ als Zubehör  
Aussen, innen, komplett (ohne Filter)

**Preise auf Anfrage**

**Spécification**

Débit d'air (m<sup>3</sup>/h): \_\_\_\_\_

Nombre de filtres (pce): \_\_\_\_\_

Dimension de filtre: \_\_\_\_\_

Luminaires:  oui  non

Sortie d'air vicié:  côté  en haut

Type de piquage:  ronde  rectang.

Plusieurs parties  oui  non

Pièces à la livraison \_\_\_\_\_ - parties

**Ouverture pour le montage (portes, ascenseur etc.)**

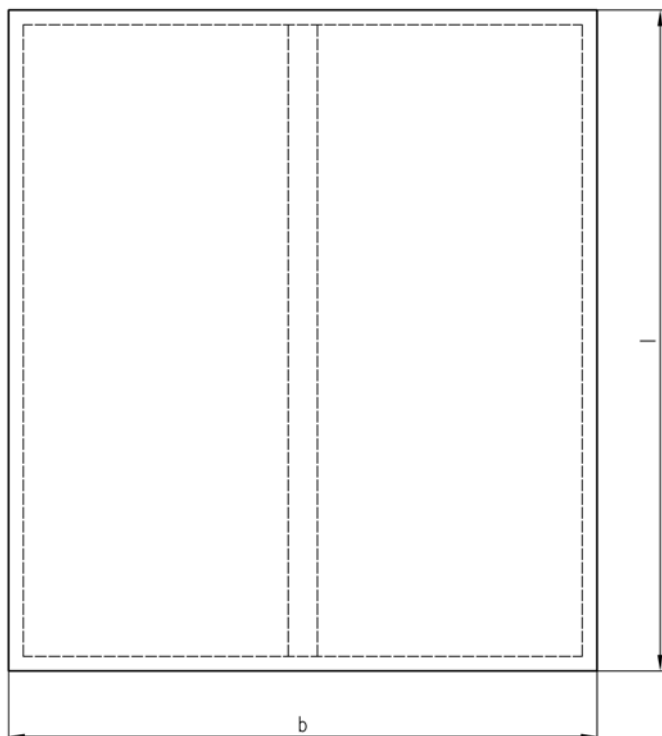
largeur: \_\_\_\_\_

Hauteur: \_\_\_\_\_

**Traitement de surface**

Laquage \_\_\_\_\_ comme accessoires  
A l'extérieur, l'intérieur, complet (sans filtre)

**Prix sur demande**



Alle Masse in mm / Toutes les mesures en mm

Pos.	Stk. pce	b	l	h	Teillängen Longueur de pièce	Oberflächenbehandlung Traitement de surface	Bemerkung Remarque

SCHMIDLIN AG - Zürichstrasse 19 - CH - 8910 Affoltern a.A.  
Tel. +41 44 762 26 26 - Fax +41 44 762 26 10  
www.SCHMIDLINAG.ch - info@SCHMIDLINAG.ch



**SCHMIDLIN**  
Alles für den Luftverkehr



# Auszugsblatt Küchenhauben

## Feuille technique hottes de cuisine

**Bestellung**  
**Commande**

**Anfrage**  
**Demande**

Datum: \_\_\_\_\_ Seite: \_\_\_\_\_  
Date: \_\_\_\_\_ Page: \_\_\_\_\_

Kundenadresse: \_\_\_\_\_  
Adresse du client: \_\_\_\_\_

Bestell-Nr.: \_\_\_\_\_  
No de commande: \_\_\_\_\_

Anlage Nr. \_\_\_\_\_  
No d'installation: \_\_\_\_\_

Anlagekennwort: \_\_\_\_\_  
Installation: \_\_\_\_\_

Lieferadresse: \_\_\_\_\_  
Adresse de livraison: \_\_\_\_\_

Sachbearbeiter: \_\_\_\_\_  
Responsable: \_\_\_\_\_

Telefon: \_\_\_\_\_  
Téléphone: \_\_\_\_\_

Liefertermin: \_\_\_\_\_  
Délai de livraison: \_\_\_\_\_

**Code Typ E**

**Konventionelle Haube**  
**Hotte conventionel**



**Ausführung**

Haube mit umlaufender Fettrinne,  
mit den erforderlichen Fett-Ablassstutzen  
inkl. Verschlussdeckel

**Exécution**

Hotte avec gouttière  
autour de hotte munie  
d'un écoulement

**Material / Materialstärke (Standard)**

1.4301 (V2A) / 1.25 mm

**Matériel (Standard)**

1.4301 (V2A) / 1.25 mm

**Verarbeitung**

Geschliffen,  
mit Schutzfolie abgedeckt

**Traitement**

Affilé,  
recouvert avec une feuille de protection

**Spezifikation**

Volumenstrom (m<sup>3</sup>/h): \_\_\_\_\_

**Spécification**

Débit d'air (m<sup>3</sup>/h): \_\_\_\_\_

Lage Absaugstutzen:  seitlich  oben

Sortie d'air vicié:  côté  en haut

Art Absaugstutzen:  rund  eckig

Type de piquage:  ronde  rectang.

Ausführung mehrteilig  ja  nein

Plusieurs parties  oui  non

Teile bei Lieferung \_\_\_\_\_-teilig

Pièces à la livraison \_\_\_\_\_-parties

**Einbringöffnung (Türen, Lift etc.)**

Breite: \_\_\_\_\_

**Ouverture pour le montage**  
**(portes, ascenseur etc.)**

largeur: \_\_\_\_\_

Höhe: \_\_\_\_\_

Hauteur: \_\_\_\_\_

**Oberflächenbehandlung**

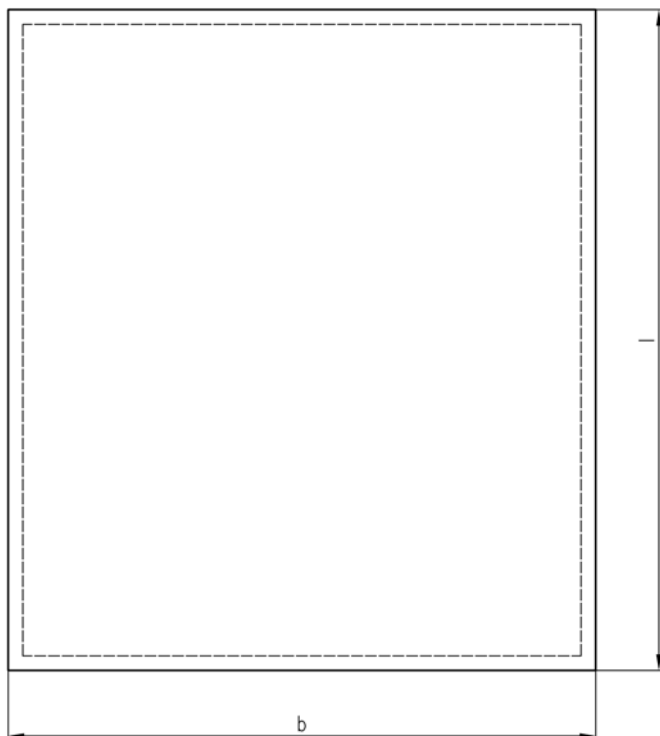
Farblackierung \_\_\_\_\_ als Zubehör  
Aussen, innen, komplett (ohne Filter)

**Traitement de surface**

Laquage \_\_\_\_\_ comme accessoires  
A l'extérieur, l'intérieur, complet (sans filtre)

**Preise auf Anfrage**

**Prix sur demande**



Alle Masse in mm / Toutes les mesures en mm

Pos.	Stk. pce	b	l	h	Teillängen Longueur de pièce	Oberflächenbehandlung Traitement de surface	Bemerkung Remarque

SCHMIDLIN AG - Zürichstrasse 19 - CH - 8910 Affoltern a.A.  
Tel. +41 44 762 26 26 - Fax +41 44 762 26 10  
www.SCHMIDLINAG.ch - info@SCHMIDLINAG.ch



**SCHMIDLIN**  
Alles für den Luftverkehr